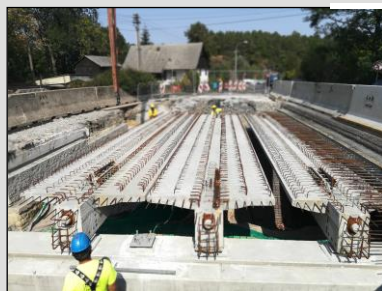
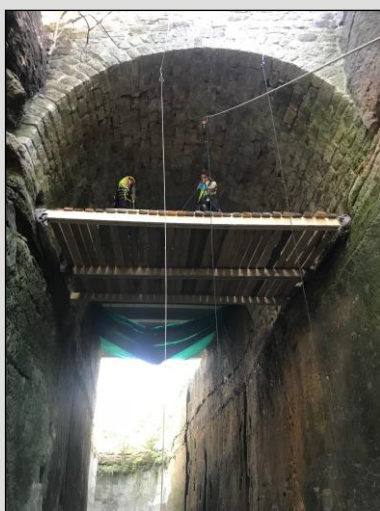


POPIS STAVBY:

Most převádí silnici I/9 přes koryto Robečského potoka v hluboké skalní průrvě bez možnosti přístupu do koryta.

Stavba zahrnovala rekonstrukci silničního mostu o jednom poli délky přemostění 10,50 m. Levá část mostu je historická klenba z pískovcových kvádrů (přemostění 6,20 m). Ubourání čela klenby nebylo možné (požadavek NPÚ). Při opravě byla původní konstrukce pravé části (z 18 nosníků KA-61) na vtokové straně snesena a nahrazena novou mostovkou z 8 ks předpjatých nosníků T- profilu se spřaženou železobetonovou monolitickou deskou tl. 20 cm.

Na původní klenbové části (mimo vozovku) bylo provedeno obetonování rubu klenby ve všech jejích částech a nové spárování zdiva. Sanace klenby byla prováděna z provizorní podlahy na trámech ve stávajících kapsách skalního masivu. Jediný trám na výtokové části klenby byl na základě požadavku NPÚ snesen, uskladněn mimo stavbu a po dokončení stavby vrácen zpět. Místo obrubníku vlevo byla provedena kotvená železobetonová římsa a zábradlní svodidlo ZSSAM/ H2. Na zasypané klenbě byl zřízen trávník a na spřažené desce izolace a asfaltová vozovka.



Investor	Ředitelství silnic a dálnic ČR
Projektant	Projektová kancelář VANER s.r.o.
Stavbyvedoucí	Václav Syříš
Místo plnění	Zahrádky u České Lípy
Doba plnění	03/2018 – 12/2018
Náklady na stavbu	6 874 750 Kč

Subdodavatelé:

Objem prací

SaM silnice a mosty a.s. ■ Máchova 1129, 470 01 Česká Lípa

Tel.: 487 834 467-8, fax: 487 834 466 ■ GSM brána: 606 627 527 ■ e-mail: sam-cl@sam-cl.cz ■ www.skupinasam.cz